

令和6年度

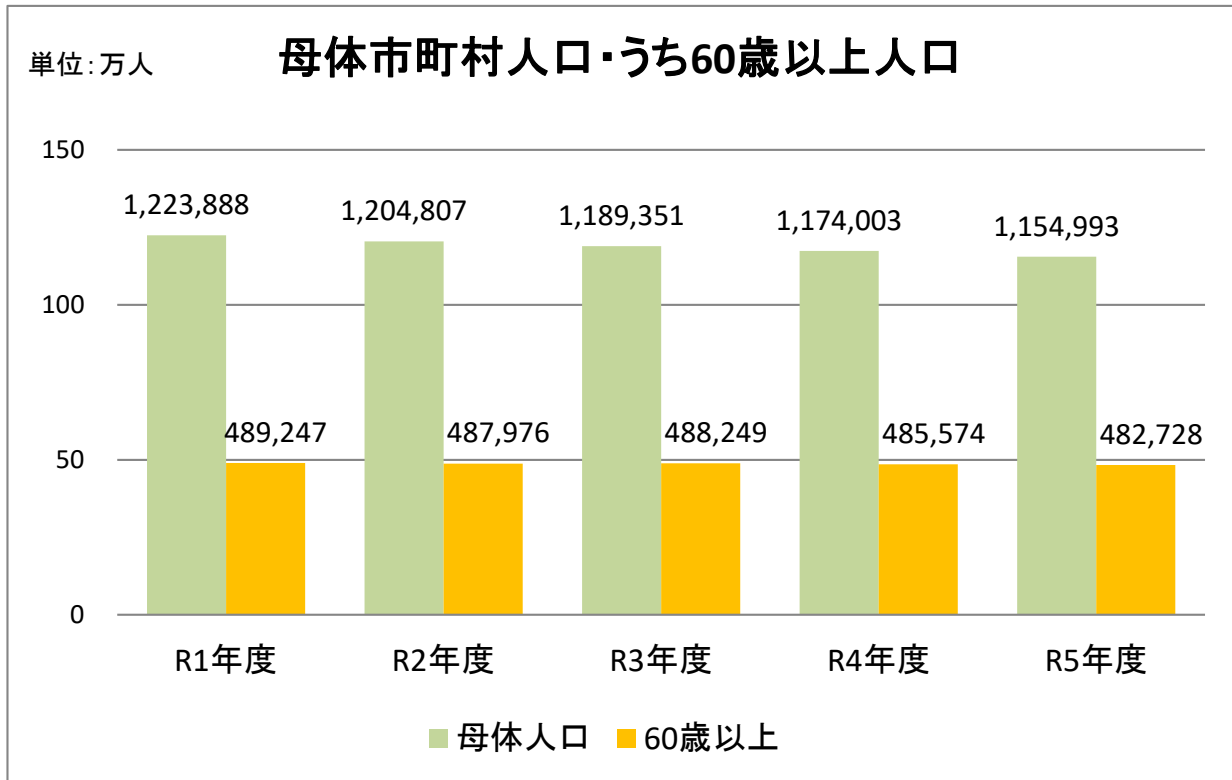
# 事業概要

令和5年度実績

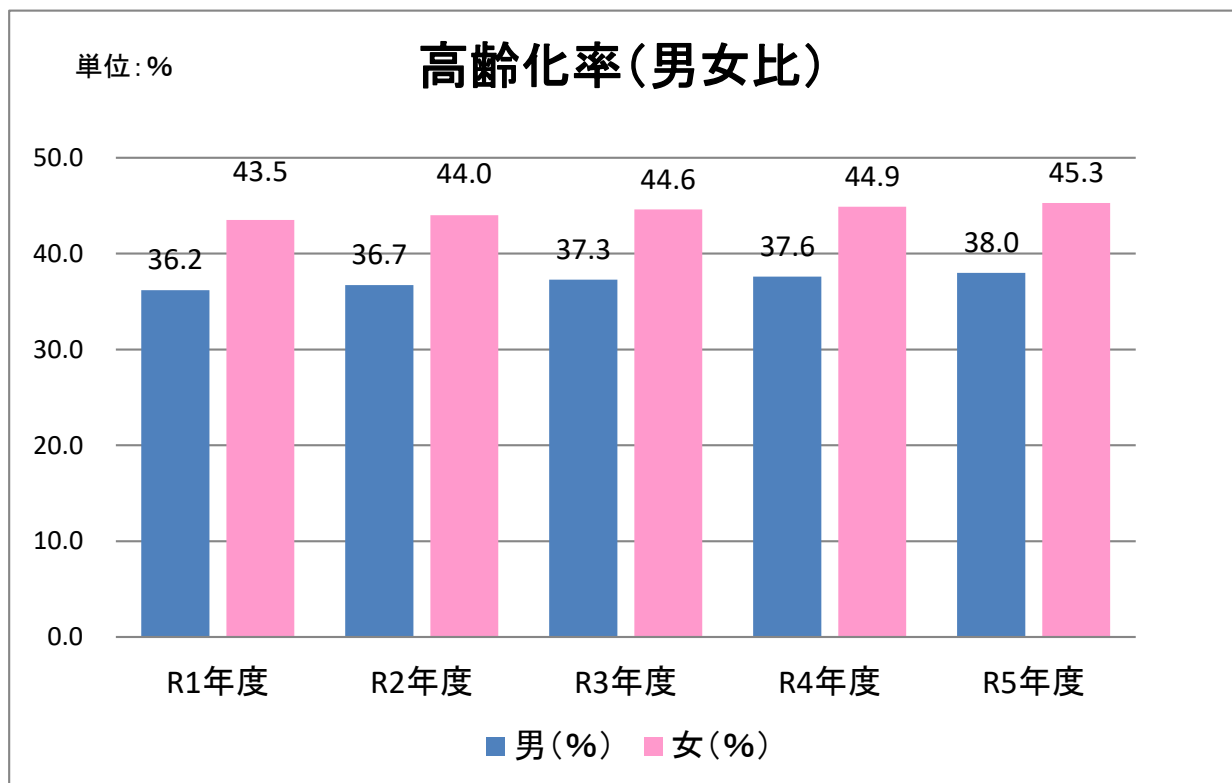


公益社団法人岩手県シルバー人材センター連合会

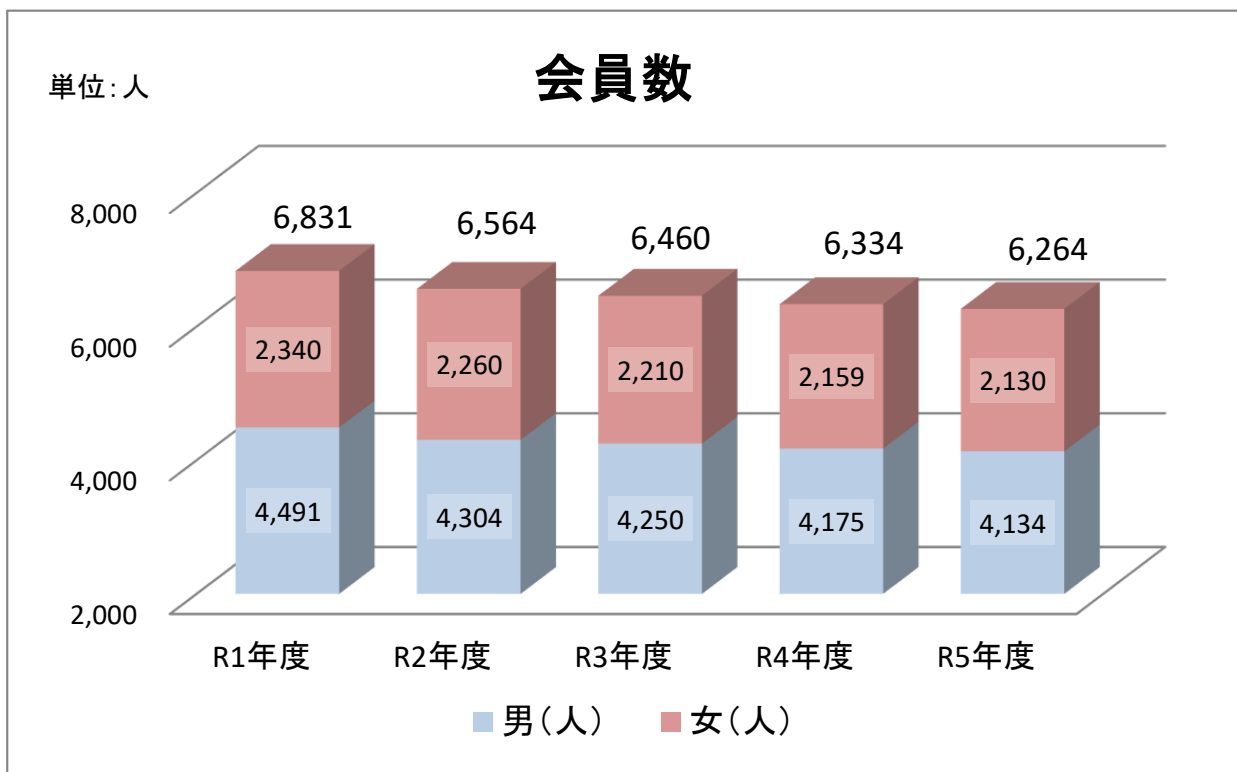
## ●母体市町村人口・うち60歳以上人口



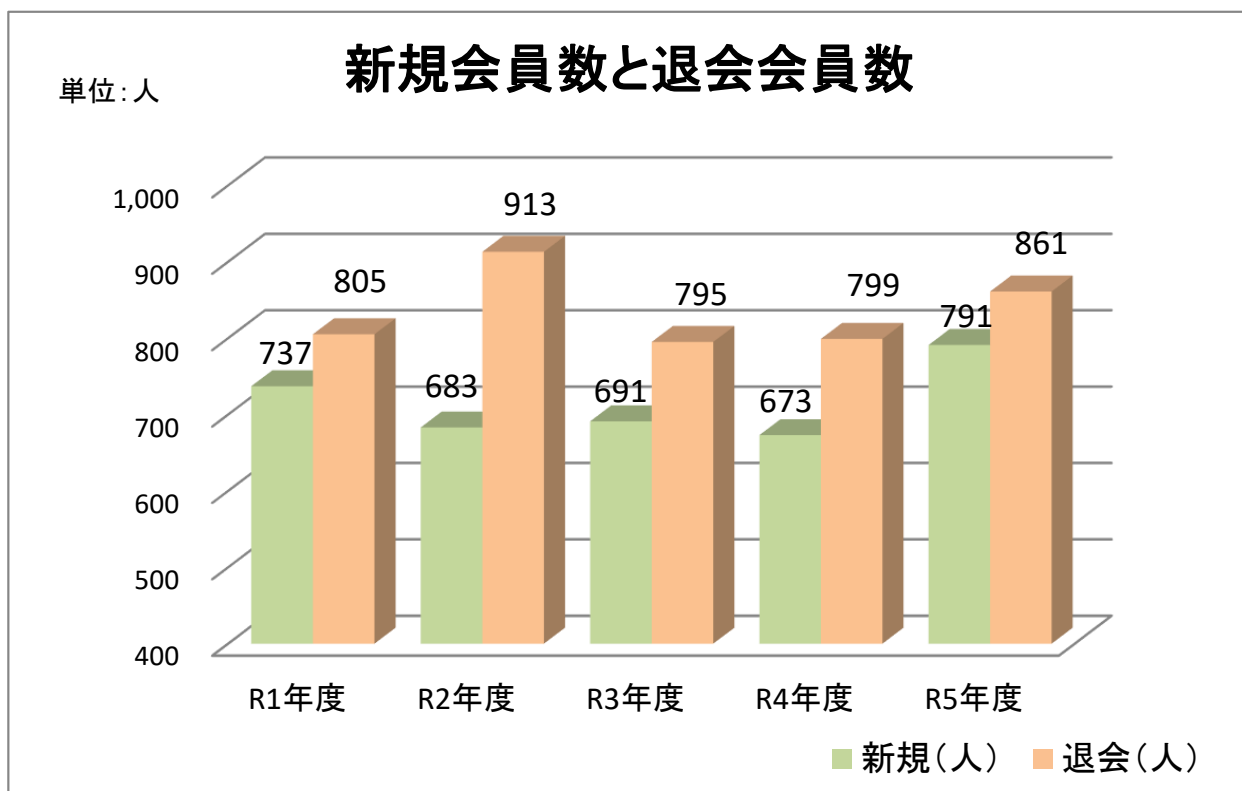
## ●高齢化率(男女別)



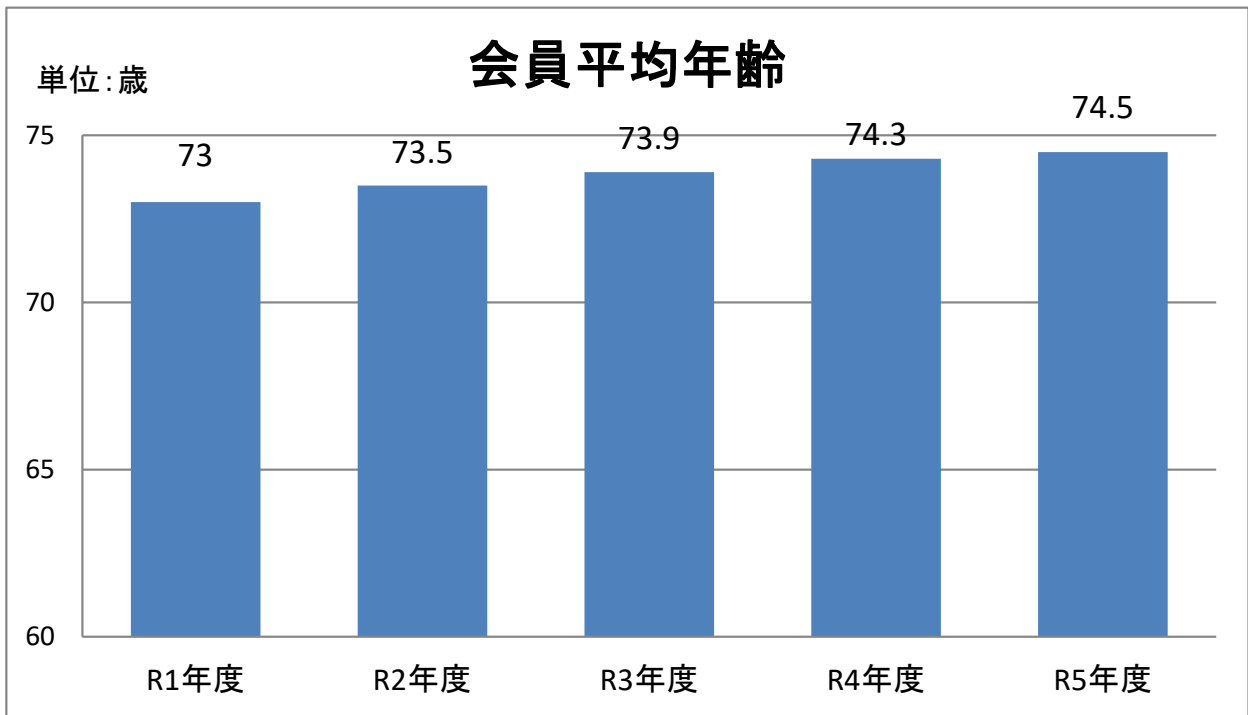
## ●会員数



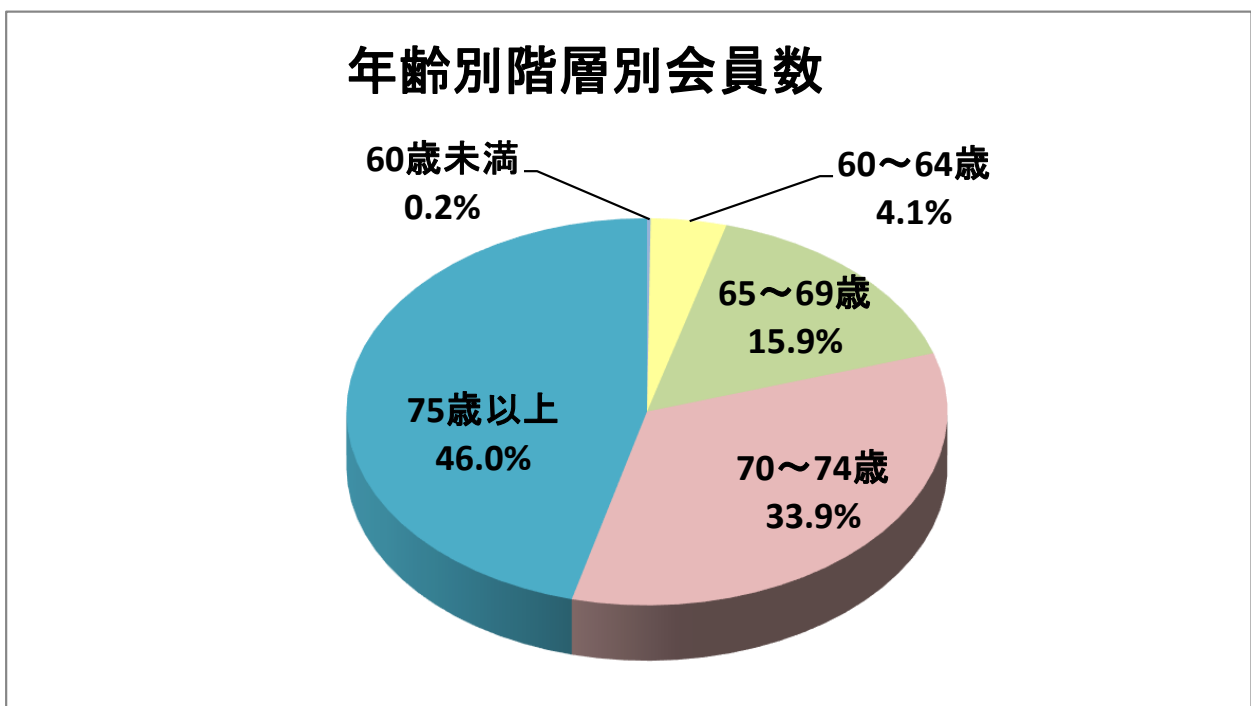
## ●新規会員数と退会会員数



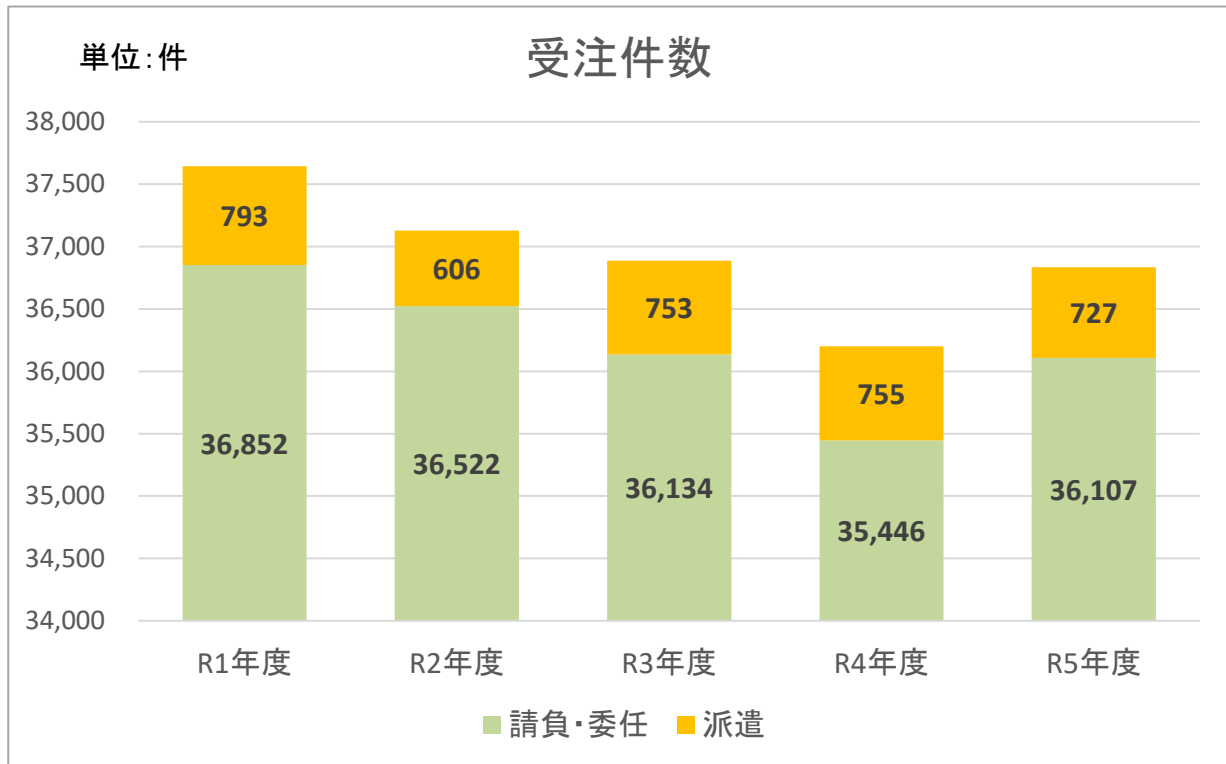
## ● 會員平均年齡



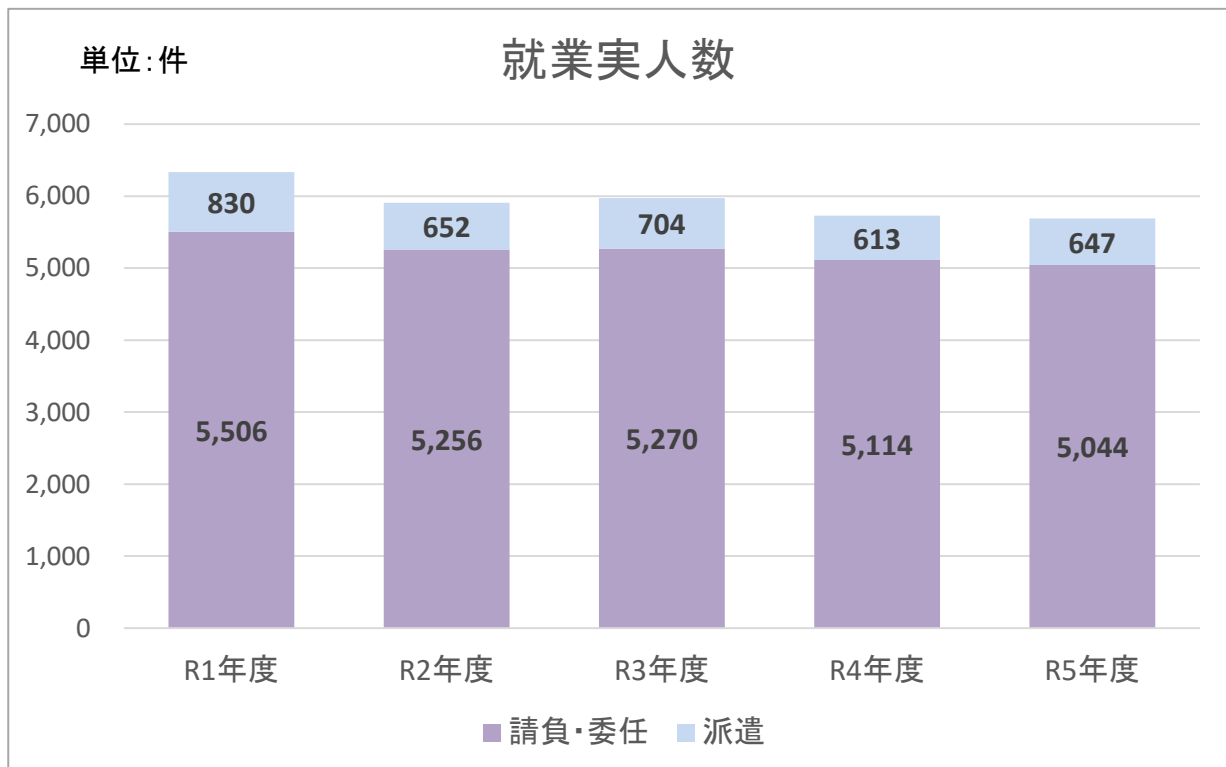
## ● 年齡別階層別會員數



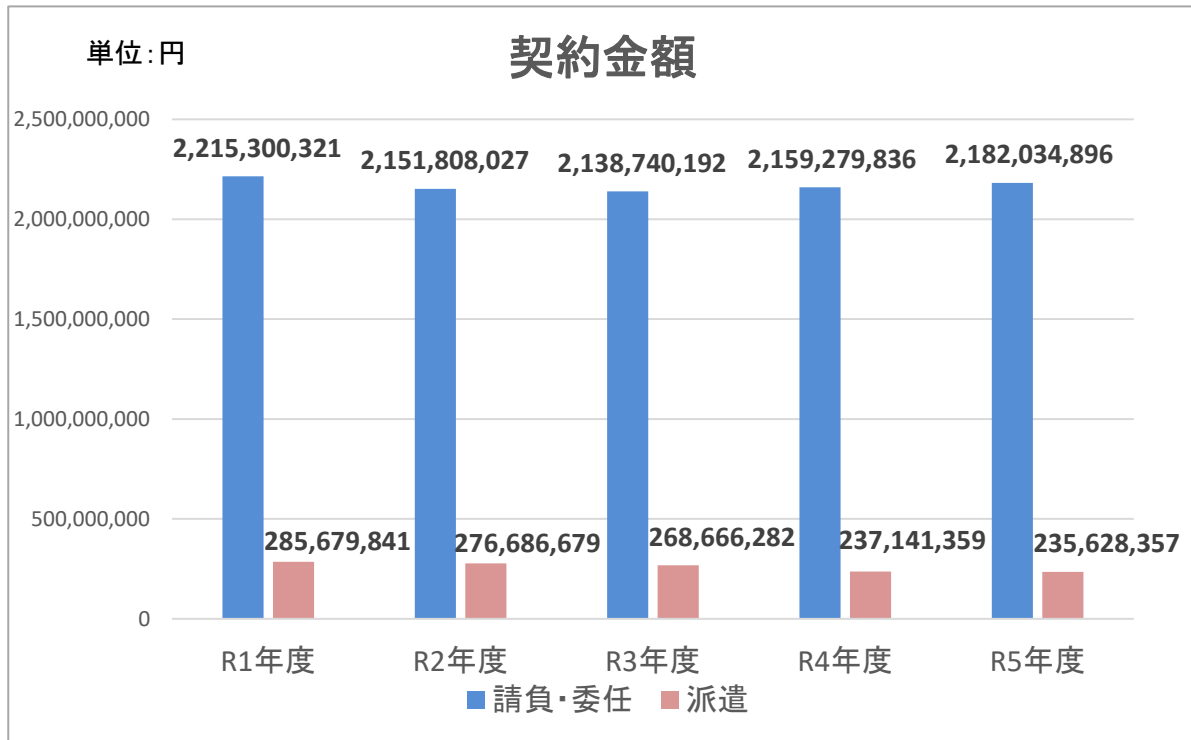
## ●受注件数



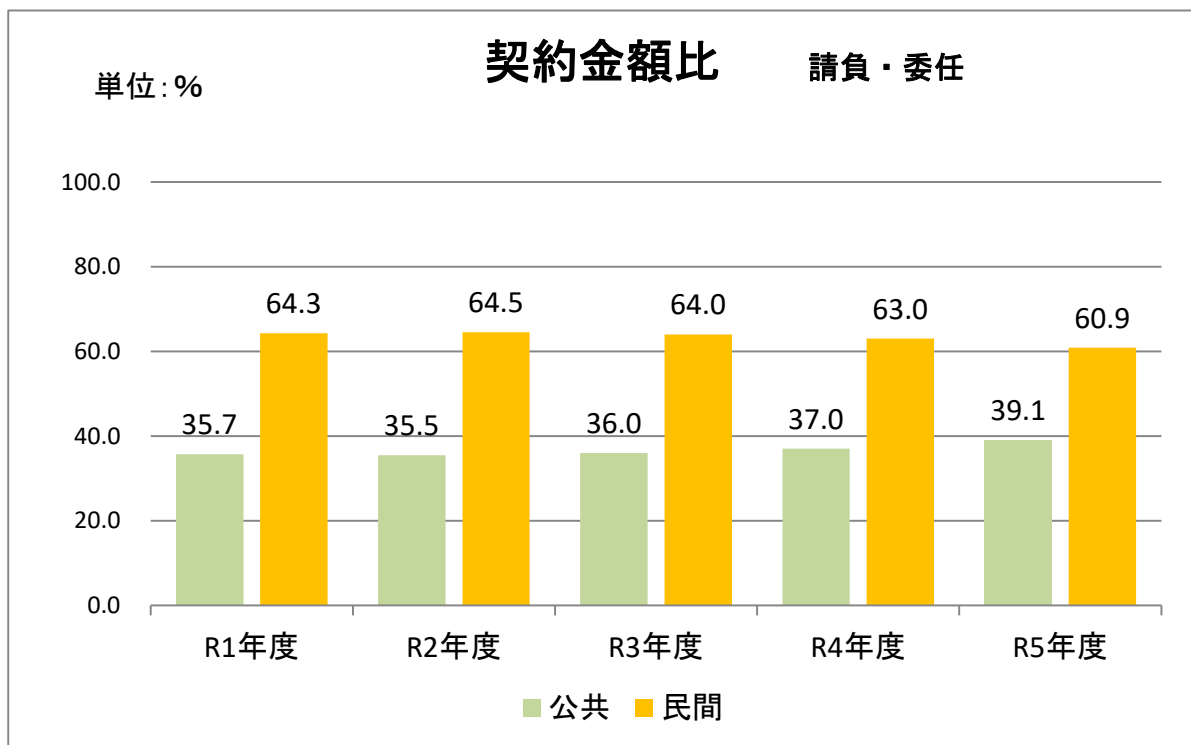
## ●就業実人員



●契約金額(円)



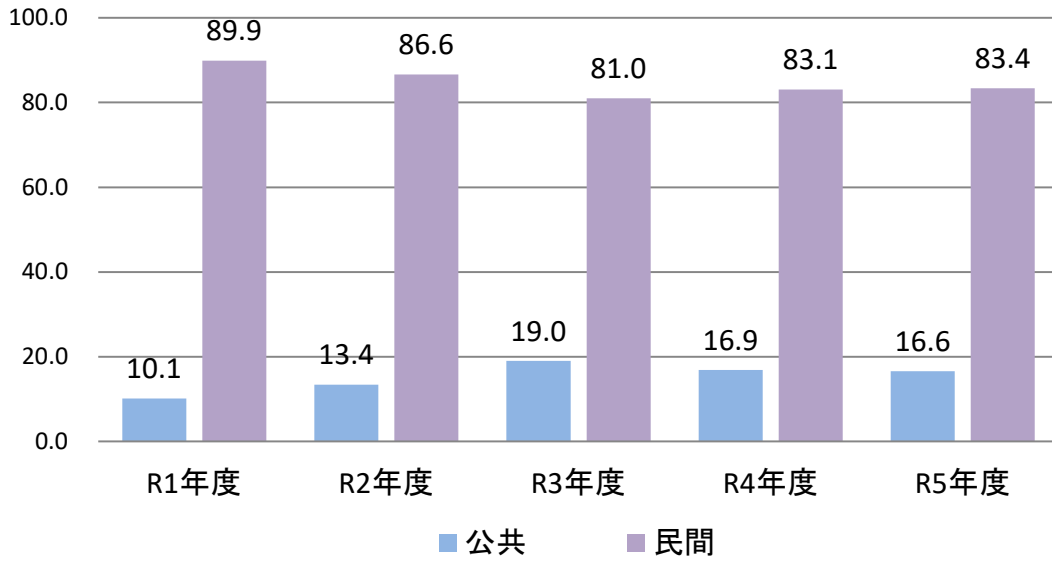
●契約金額比(%)



# 契約金額比

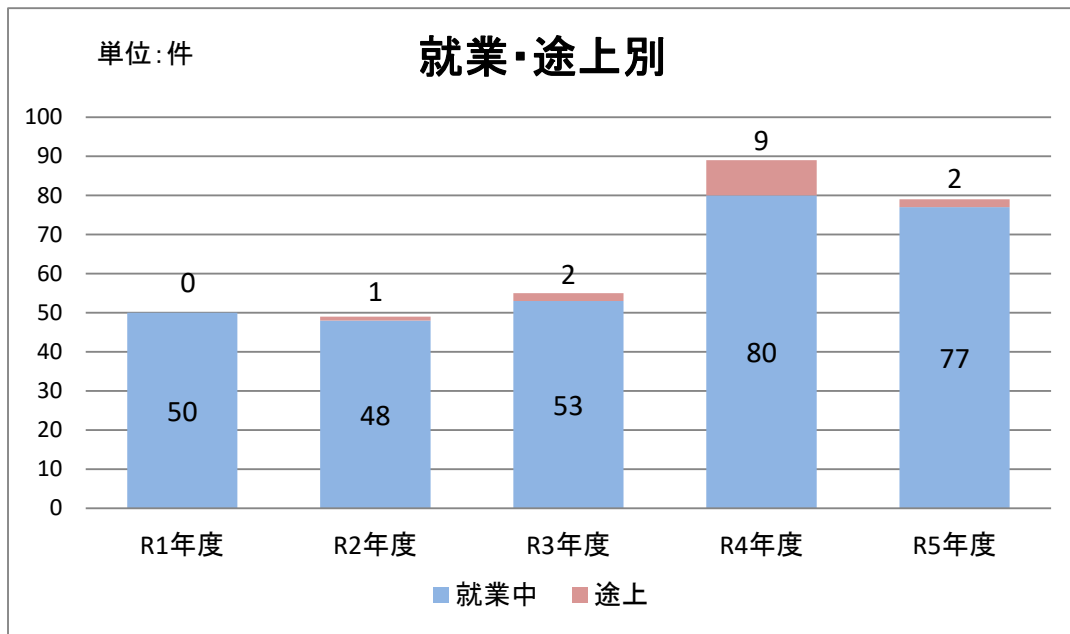
派遣

単位：%

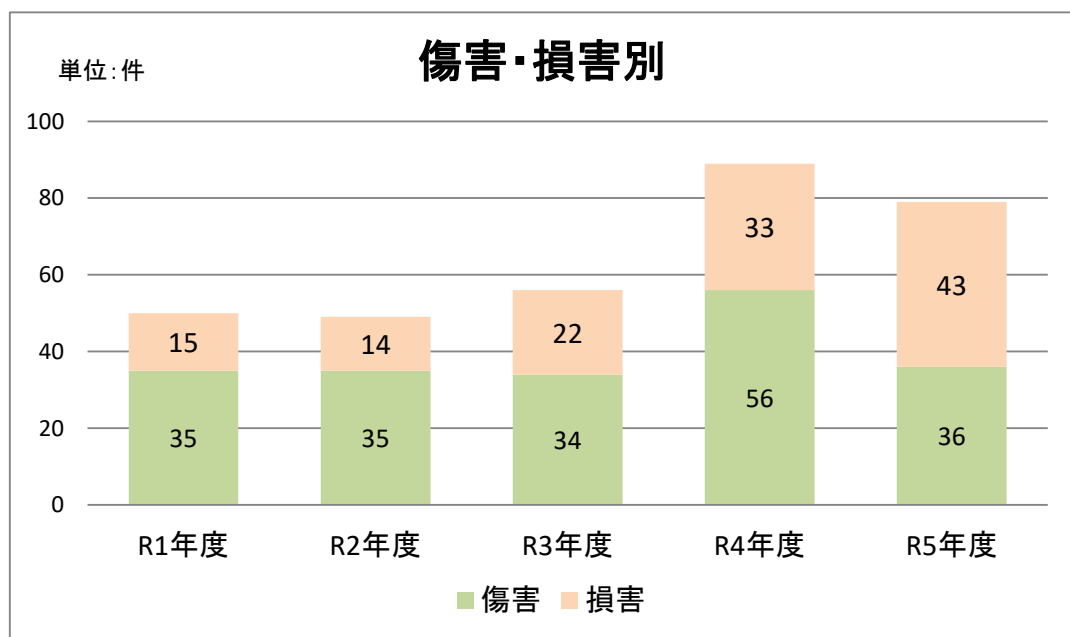


## 年度別事故発生件数

### ●就業・途上別

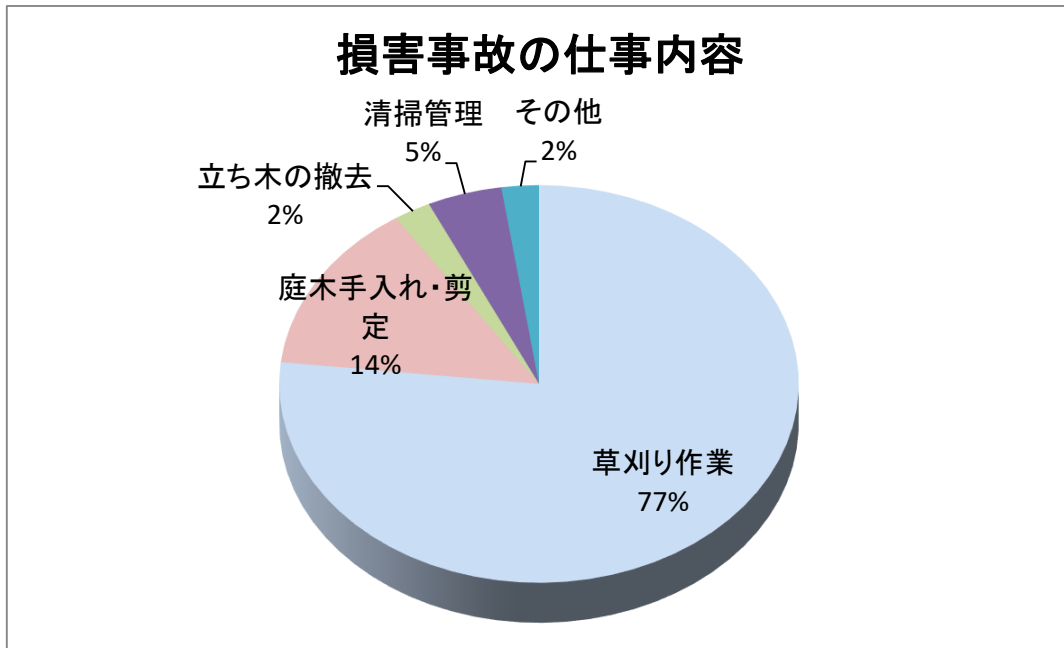


### ●傷害・損害別

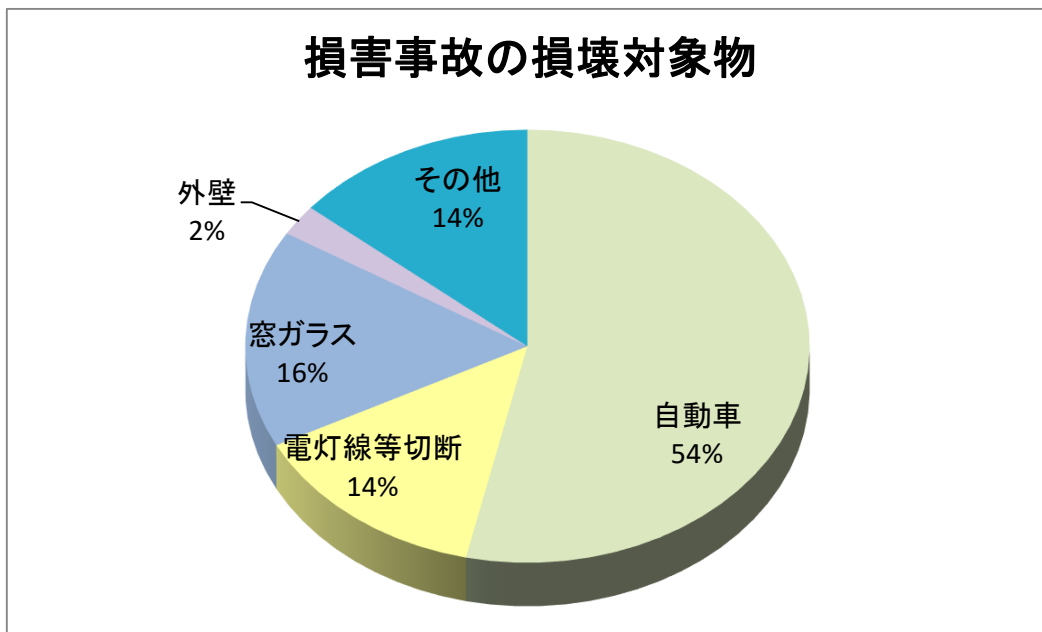




## ● 損害事故の仕事内容

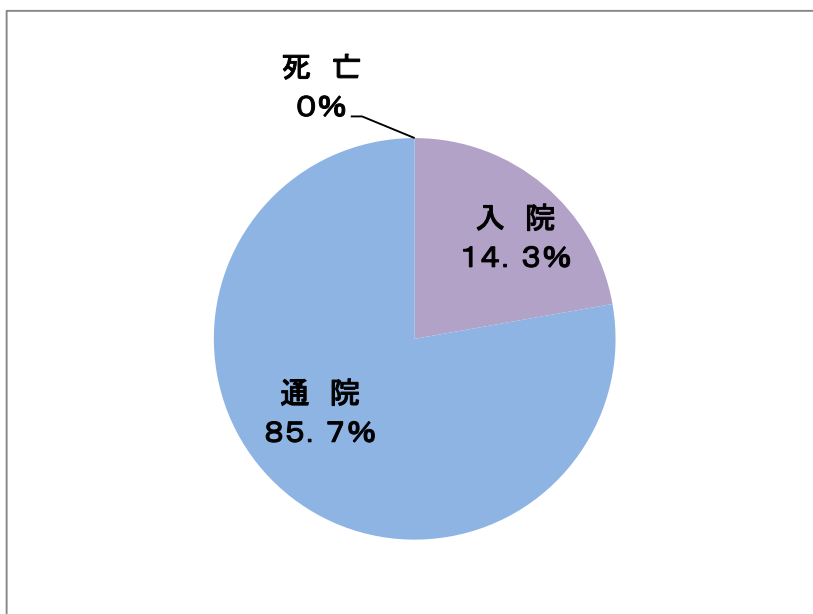


## ● 損害事故の損壊対象物



●傷害事故の程度別件数および入院・通院の割合

	傷害事故の程度別				
	死 亡	入 院	通 院	その他	計
令和5年度	0	8	28	0	36
令和4年度	0	8	48	0	56
比較増減	0	0	△ 20	0	△ 20
前年度比(%)	0	0	△ 42	0	△ 36



# 高齢者人材確保育成事業実施状況

## 技能講習実施状況

実施地域	実施日	講習名	定員 (人)	受講者 (人)	修了者 (人)
盛岡市	9/28	刈払機取扱作業安全衛生講習	10	4	4
盛岡市	11/6	門松制作講習	5	4	4
盛岡市	11/14	介護（傾聴）講習	10	6	6
計 3市町村		計 3講習	計 25	14	14

## 高齢者向け説明会実施状況

実施地域	実施日	来場者数 (人)	新規入会者数 (人)
計 0市町村	計 0回	0	0

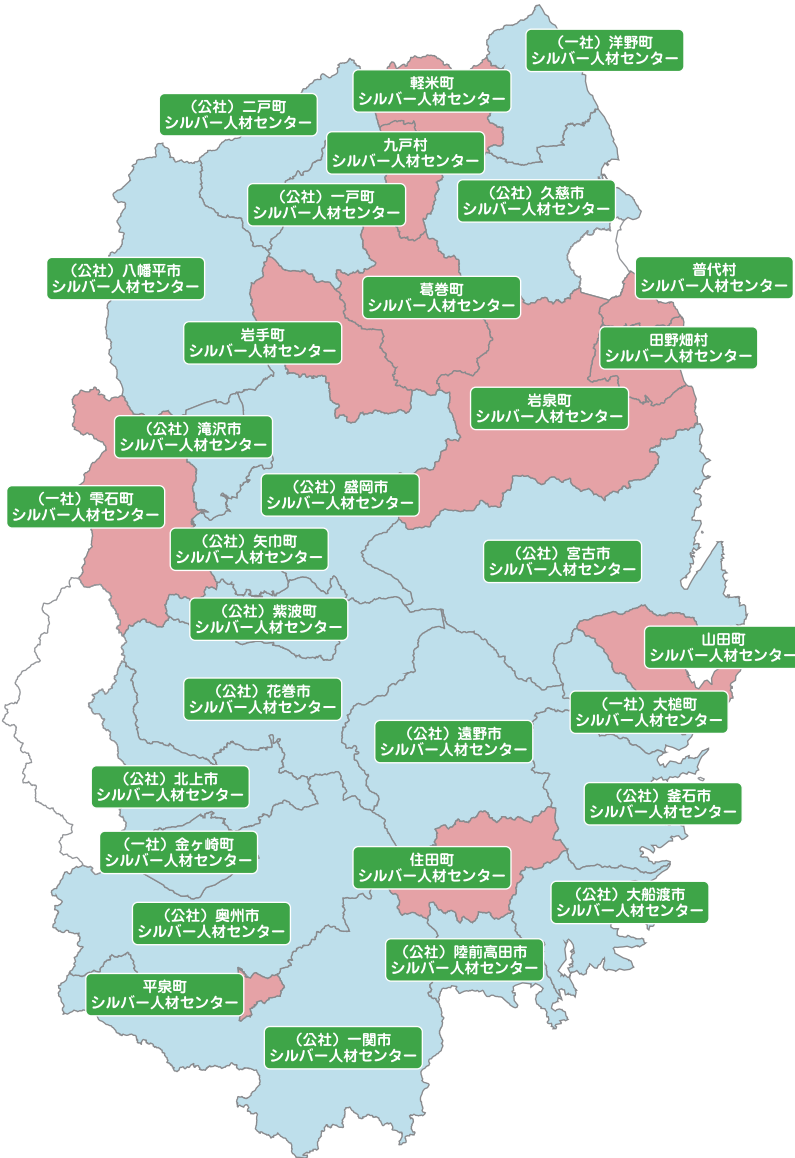
## 企業向け説明会実施状況

実施地域	実施日	来場 企業数
計 0市町村	計 0回	0

## 就業体験

企業名	実施日	参加人数 (人)
-		
計 0回	計	0

# シルバー人材センターの設置状況

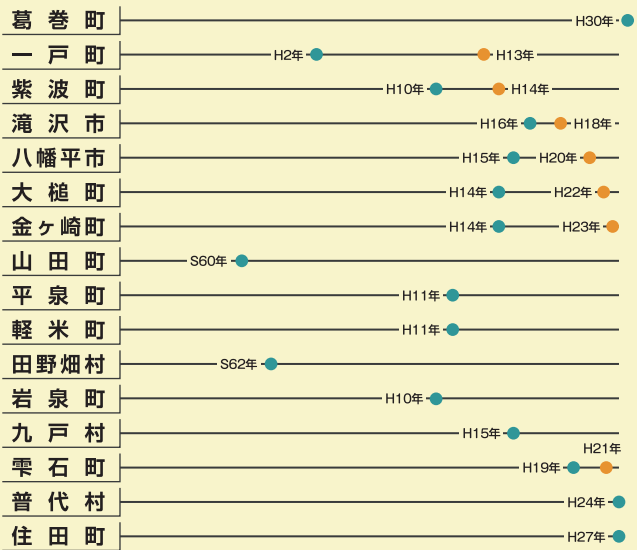
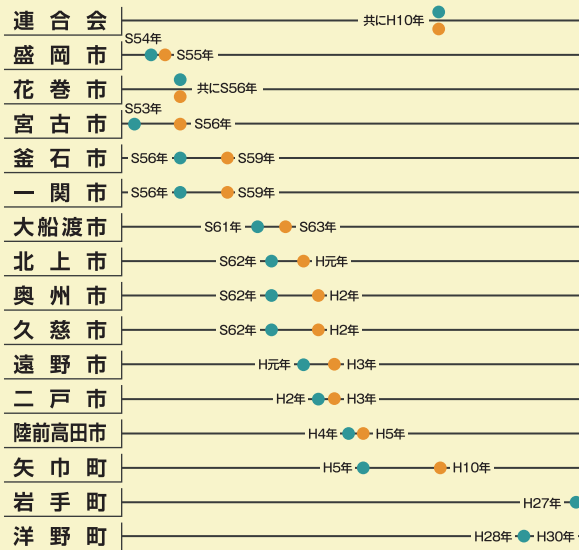


国庫補助対象団体	20 団体
国庫補助対象外団体	11 団体
計	31 団体

単独センター	14 市 6 町
未加入・未設置	1 町 1 村

令和6年3月31日現在

● 設置 ● 法人許可



## 令和6年度「事業概要」

令和5年度実績

## 編集発行 (公社) 岩手県シルバー人材センター連合会

〒020-0021 岩手県盛岡市中央通2丁目2-5 甲南アセット盛岡ビル  
 TEL : 019(621)8671 FAX : 019(621)8672 e-mail : iwate@sjc.ne.jp  
 URL : <http://www.silver-iwate.com>